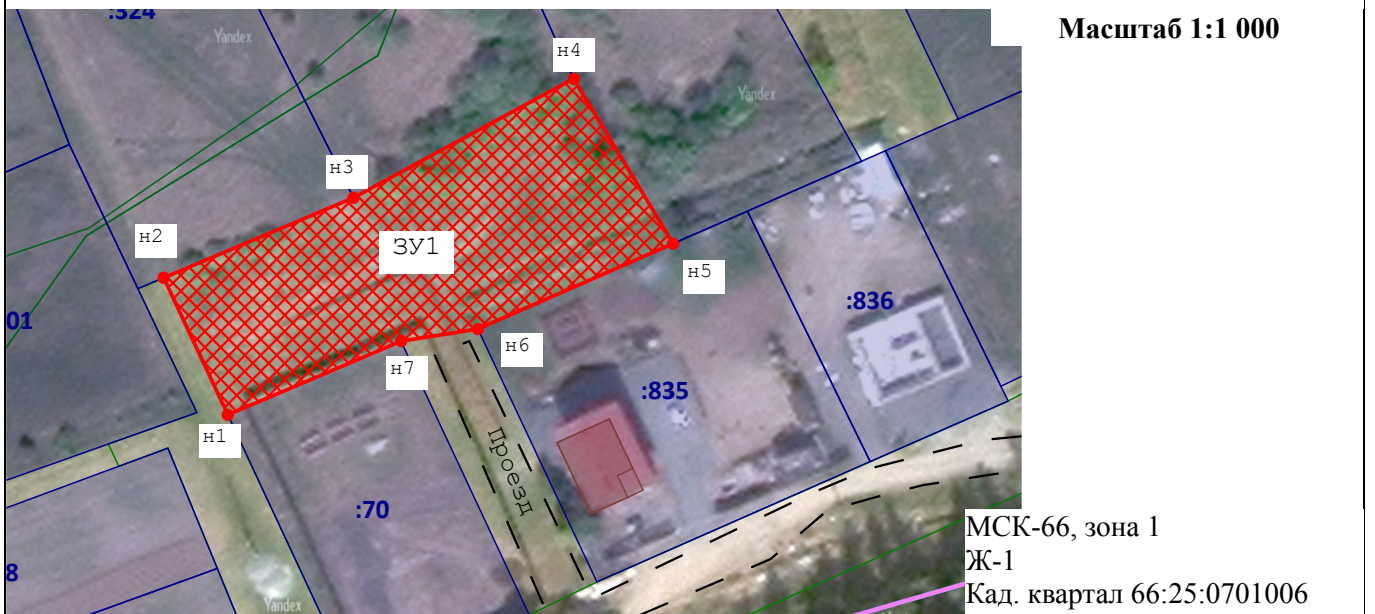


(наименование документа об утверждении, включая наименования органов государственной власти или органов местного самоуправления, принявших решение об утверждении схемы или подписавших соглашение о перераспределении земельных участков)

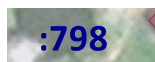

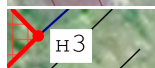

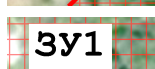


от _____ № _____

Схема расположения земельного участка или земельных участков на кадастровом плане территории

Система координат: МСК-66, зона 1					
Условный номер земельного участка			:ЗУ1 <i>(указывается в случае, если предусматривается образование двух и более земельных участков)</i>		
Площадь земельного участка			1 364 М ² <i>(указывается проектная площадь образуемого земельного участка, вычисленная с использованием технологических и программных средств, в том числе размещенных на официальном сайте федерального органа исполнительной власти, уполномоченного Правительством Российской Федерации на осуществление государственного кадастрового учета, государственной регистрации прав, ведение Единого государственного реестра недвижимости и предоставление сведений, содержащихся в Едином государственном реестре недвижимости, в информационно-телекоммуникационной сети "Интернет" (далее - официальный сайт), с округлением до 1 квадратного метра. Указанное значение площади земельного участка может быть уточнено при проведении кадастровых работ не более чем на десять процентов)</i>		
Обозначение характерных точек границ	Координаты		Обозначение характерных точек границ	Координаты	
	(указываются в случае подготовки схемы расположения земельного участка с использованием технологических и программных средств, в том числе размещенных на официальном сайте. Значения координат, полученные с использованием указанных технологических и программных средств, указываются с округлением до 0,01 метра)				
	X	Y		X	Y
н1	370 160,54	1 539 841,66	н5	370 183,18	1 539 900,77
н2	370 178,67	1 539 833,15	н6	370 171,89	1 539 874,86
н3	370 189,25	1 539 858,36	н7	370 170,30	1 539 864,68
н4	370 204,98	1 539 887,59	н1	370 160,54	1 539 841,66



Условные обозначения:

-  - Кадастровый номер земельного участка
-  - Границы ОКС
-  - Образованная точка, сведения о которой позволяют однозначно определить ее местоположение
-  - Вновь образованная часть границы, сведения о которой достаточны для определения ее местоположения
-  - Обозначение образуемого участка
-  - образуемый земельный участок
-  - Земельный участок, включенный в ЕГРН